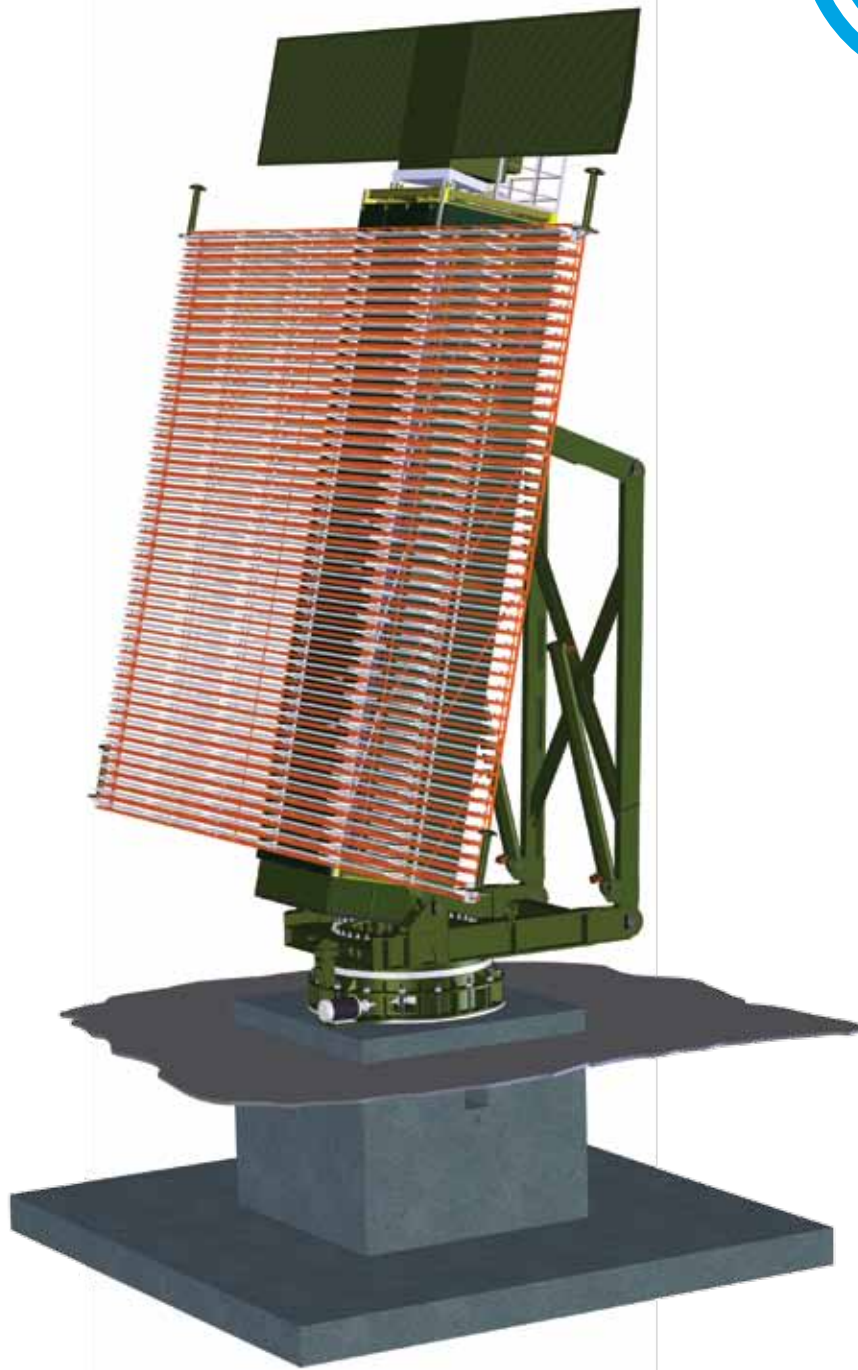


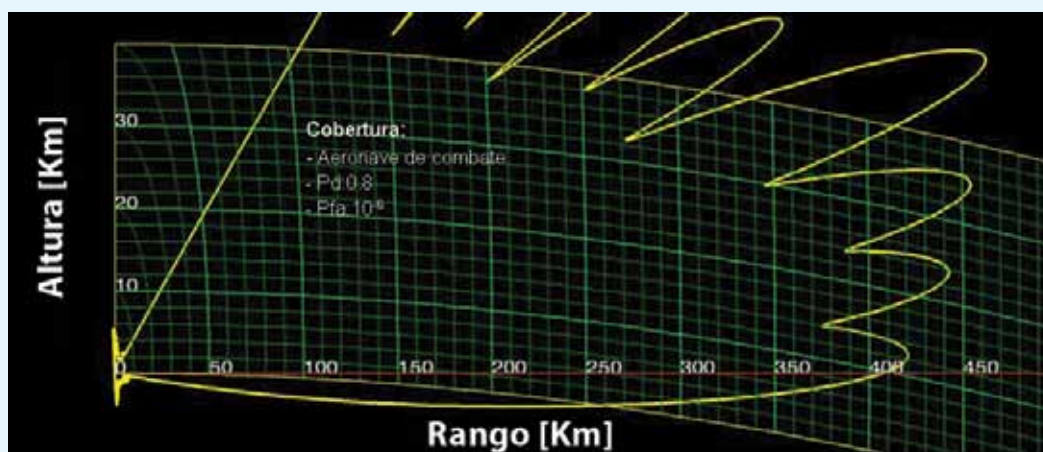
Fabricaciones Militares

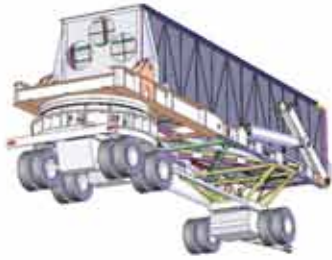


Radars Primario 3D de Largo Alcance
Long Range 3D Primary Radar

Características / Features

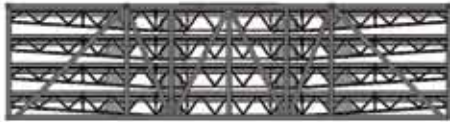
- Frecuencias de operación en banda L (banda D)
 - Agilidad de frecuencia dentro del ancho de Banda disponible
 - Modos de operación configurables
 - Parámetros de pulsos totalmente programables
 - Electrónica y módulos transmisores / receptores totalmente de estado sólido
 - 3-D con barrido electrónico en elevación
 - Antena monopulso con muy bajo nivel de lóbulos secundarios
 - Procesamiento digital de las señales con MTI, CFAR, MTD/Doppler
 - Mapa de clutter actualizado automáticamente
 - Radar Secundario (IFF)
 - Procesador combinador de plots y de seguimiento
 - Formato de salida Asterix
 - Conjunto de contra-contra medidas electrónicas (ECCM)
 - Nuevo diseño con utilización de últimas tecnologías (alta confiabilidad, soporte logístico prolongado)
 - Monitoreo integrado de todo el sistema
 - Simulador de entorno radar
 - **Alcance instrumentado: 5 - 240 MN**
 - **Altura máxima: 100 Kpies**
 - Operación remota
 - Transportable por tierra, agua o aire.
 - Fácilmente desplegable en el sitio
- *L-Band (D-Band) operating frequencies*
 - *Fully band frequency agility*
 - *Programmable operation modes*
 - *Full programmable pulse parameters*
 - *Solid state T/R modules and electronics*
 - *3-D radar with electronic scanning in elevation*
 - *Monopulse antenna with very low sidelobe level*
 - *MTI, CFAR, MTD/Doppler Digital signal processing*
 - *Clutter map*
 - *IFF secondary radar*
 - *Plot combiner and tracking processor*
 - *Asterix output format*
 - *ECCM package*
 - *New design using latest technologies (High reliability, remote obsolescence)*
 - *Built-In System Test*
 - *Radar Environment Simulator*
 - *Instrumented range: 5 - 240 NM*
 - *Ceiling: 100 Kft*
 - *Remote operation*
 - *Land, sea and Air transportability*
 - *Easy on-site deployment*





Conjunto pedestal
Torre y movilizador
Masa 17.000 kg.

*Pedestal assembly
Tower and mobilizer
Mass: 17,000 kg.*



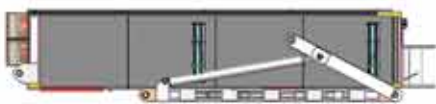
Paneles radiante
con su contenedor
Masa 8.500 kg.

*Radiant panels with
their container
Mass: 8,500 kg.*



Contenedor
antena RSMA.
Masa antena
1.000 kg.
Contenedor
(ISO 40 pies
como referencia)

*RSMA antenna
container.
Antenna mass:
1,000 kg. (ISO 40
feet as reference)*



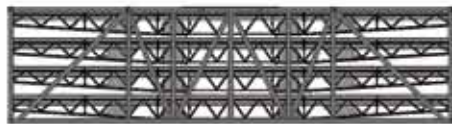
Conjunto torre.
Masa 5.300 kg.

*Tower assembly.
Mass: 5,300 kg.*



Conjunto pedestal con mo-
vilizador.
Masa 11.700 kg.

*Pedestal with mobilizer
assembly.
Mass: 11,700 kg.*



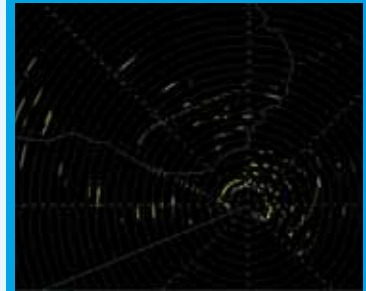
Paneles radiante con su
contenedor.
Masa 8.500 kg.

*Radiant panels with their
container.
Mass: 8,500 kg.*



Contenedor antena RSMA.
Masa antena 1.000 kg.
Contenedor (ISO40 pies como
referencia).

*RSMA antenna container.
Antenna mass: 1,000 kg. (ISO
40 feet as reference).*





INVAP



Fabricaciones Militares
Gerencia de Comercialización Sede Central
Av. Cabildo 65 - CP1426AAA
Ciudad Autónoma de Buenos Aires, Argentina
Tel.: 54-11-4779-3458 / 3432
Fax.: 54-11-4779-3468
E-mail: fmcomercializacion@ffmm.gov.ar
www.fab-militares.gov.ar

INVAP SE
Av. Cmte. Luis Piedrabuena 4950
R8403CPV S.C. de Bariloche - Río Negro - Argentina
Tel.: 54 (2944) 409300
Fax: 54 (2944) 409336
E-mail: info@invap.com.ar
www.invap.com.ar